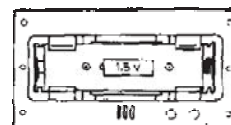
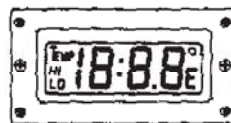


Termómetro miniatura con pantalla LCD, con alarma y memorias de mínima y máxima. Incluye la sonda de temperatura interior. Pueden programarse los valores máximos y mínimos, al alcanzar el valor preseleccionado se activa una alarma acústica. Seleccionable °C o °F. El mismo equipo incluye la función de reloj horario. Incluye portapilas. No se incluye la pila. La duración de la pila es superior a un año. Es posible adquirir por separado la sonda exterior (ref. C-8439), con lo que se amplía el rango de medida.

CARACTERÍSTICAS TÉCNICAS.

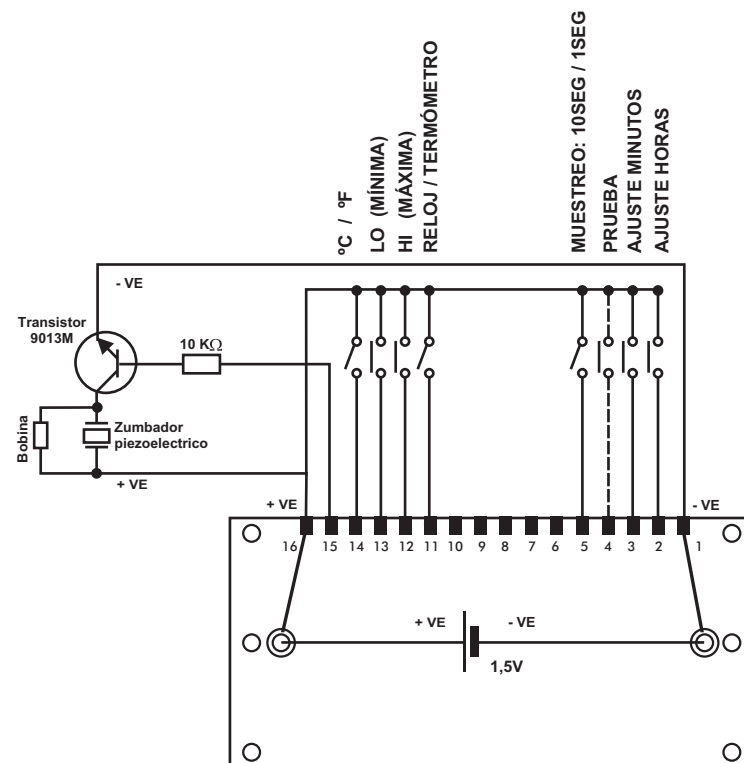
Rango temperatura con sonda interior	-5°C hasta 50°C
Rango temperatura con sonda exterior	-20°C hasta 70°C
Resolución	0,1°C
Precisión	0°C hasta 40°C ± 1°C a 1,5V
Muestreo	10 segundos o 1 segundo
Alarma	de temperatura máxima y mínima
Establecimiento de la alarma	Por saltos de 1°
Escala de medición de temperaturas	°C o °F (seleccionable)
Reloj	3½ dígitos (horas y minutos)
Alimentación	pila 1,5V (UM-3)



CONEXIONES.

Contacto nº Función

1	Negativo de la batería de 1,5 V DC (-VE).
2	Ajuste de horas / Set y Reset de la alarma de la temperatura.
3	Ajuste de minutos minutos / Ajuste de alarma de temperatura máxima y mínima.
4	Prueba de dígitos. se encienden todos los segmentos al conectar al PIN nº2.
5	Selecciona la frecuencia de muestreo (cada 10 segundos o cada segundo).
6	Salida de alarma por temperatura máxima.
7	Salida de alarma por temperatura mínima.
8	Salida de alarma por temperatura máxima y mínima.
9	Salida de datos serie.
10	Salida serie de pulsos de carga.
11	Selecciona reloj o termómetro.
12	Selecciona la visualización de la alarma de temperatura máxima.
13	Selecciona la visualización de la alarma de temperatura mínima.
14	Selecciona °C o °F.
15	Salida de alarma para un zumbador.
16	Positivo de la batería (1,5 V DC). Es el borne común de todos los pulsadores (+ VE).



FUNCIONAMIENTO.

AJUSTE DEL RELOJ

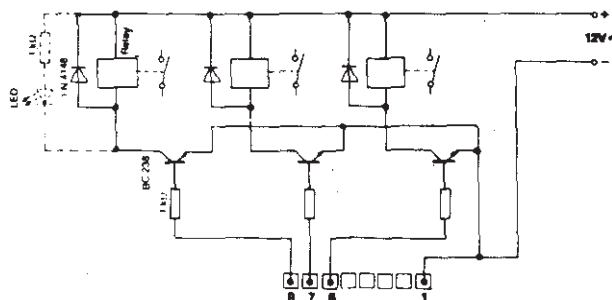
- 1 Pulsar y mantener apretado el pulsador de selección: **reloj/termómetro** (pin **11**). El display mostrará la hora.
- 2 Pulsar el ajuste de **horas** (pin **2**) para cambiar y ajustar las horas.
- 3 Pulsar el ajuste de **minutos** (pin **3**) para cambiar y ajustar los minutos.

AJUSTE DE LAS ALARMAS DE TEMPERATURA

- 1 Cambiar la conexión del pin **11**, para elegir selección de **temperatura**. (terminal **11** abierto)
- 2 Seleccionar el intervalo de muestreo de **10 segundos** (terminal **5** abierto)
- 3 Pulsar y mantener pulsado el interruptor **HI** "alta o máxima" (terminal **12**), el display mostrará 69°C (o 159°F)
- 4 Al mismo tiempo pulsar el interruptor de ajuste de **minutos** (terminal **3**) para seleccionar el limite deseado de **temperatura máxima** o alta. El margen de selección va desde -19°C hasta 69°C (0°F a 159°F)
- 5 Si mientras se pulsa el interruptor **HI** "alta o máxima" (terminal **12**), se pulsa el terminal **2**, se ajustará o pondrá a cero la alarma de **temperatura máxima**. Cuando la alarma de temperatura está activada el display mostrará HI.
- 6 Una vez regulado el limite de temperatura máxima, pulsar y mantener pulsado el interruptor **LO** "baja o mínima" (terminal **13**), la pantalla mostrará -19°C (o 0°F).
- 7 Al mismo tiempo pulsar el interruptor de ajuste de **minutos** (terminal **3**) para seleccionar el limite deseado de **temperatura mínima** o baja. El margen de selección va desde -19°C hasta 69°C (0°F a 159°F)
- 8 Si mientras se pulsa el interruptor **LO** "baja o mínima" (terminal **13**), se pulsa el terminal **2**, se ajustará o pondrá a cero la alarma de **temperatura máxima**. Cuando la alarma de temperatura está activada el display mostrará LO.
- 9 Cuando la temperatura indicada en la pantalla corresponde al valor ajustado como máximo o mínimo, la señal de **alarma sonará durante 5 segundos** (salida del terminal **15**). La señal de alarma puede ser parada simplemente pulsando el interruptor de horas o de minutos (terminal **2** o terminal **3**)

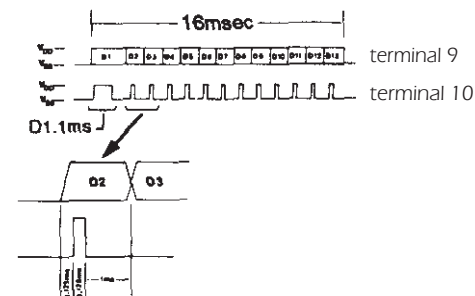
UTILIZACIÓN DE LOS BORNES DE SALIDA DE LAS ALARMAS

La duración de la señal de salida de las alarmas es de 1 minuto. Estas pueden ser utilizadas para gobernar un relé en el circuito de control de corriente continua. Ver esquema de aplicación.



Salida DATOS SERIE

	Datos
D1	"C polaridad"1 "F cifra centenas"
D2	80
D3	40
D4	20
D5	10
D6	8
D7	4
D8	2
D9	1
D10	.08
D11	.04
D12	.02
D13	.01



CONSIDERACIONES.

Este componente está destinado para su uso por parte de profesionales, o usuarios con un nivel técnico o conocimientos suficientes, que les permita desarrollar por sí mismos los proyectos o aplicaciones deseados. Por este motivo no se facilitará asistencia técnica sobre problemas de implementación del citado componente en las aplicaciones en las que sea empleado.

Para cualquier problema relativo al funcionamiento del producto (excluidos los problemas de aplicación), póngase en contacto con nuestro **departamento técnico**. Fax 93 432 29 95.

Correo electrónico: sat@fadisel.com. La documentación técnica de este producto responde a una transcripción de la proporcionada por el fabricante.

Los productos de la familia "Componentes" de Cebek disponen de **1 año de garantía** a partir de la fecha de compra. Quedan excluidos el trato o manipulación incorrectos.

Disponemos de más productos que pueden interesarle, visítenos en: www.fadisel.com ó **SOLICITE nuestro catálogo.**