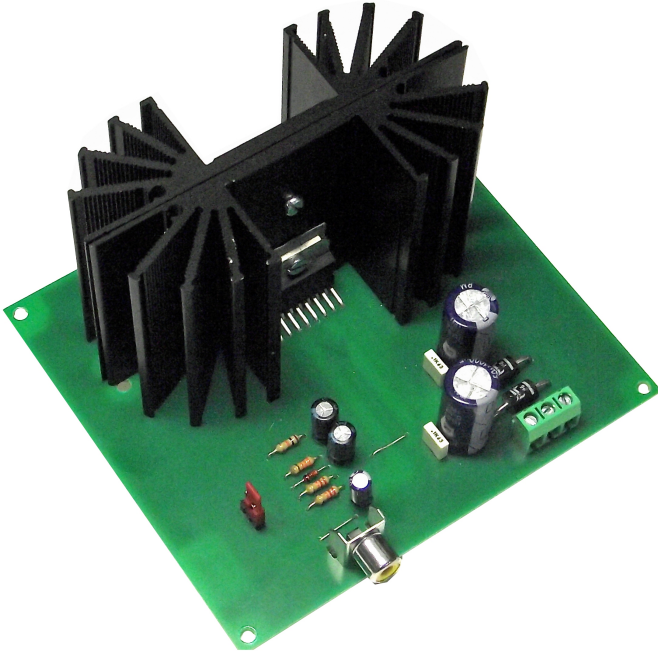


Power Amplifier Amplificateur de puissance Etapa de Potencia 80W HI-FI E-80



TECHNICAL CHARACTERISTICS

Symmetrical Voltage : ± 42 V. D.C.
Minimum Consumption : 25 mA.
Maximum Consumption : 2 A.
Input Sensitivity : 700 mV.
Input Impedance : 22 KOhms.
Output Impedance : 4 - 8 Ohms.
Frequencies Margin : 20 - 20 000 Hz.
Power R.M.S. : 80 W.
Distorsion At 1 W : 0,01 %
Distorsion at Maximum Power : 1 %
Measures : 121 x 106 x 62
Weight : 279 gr.
Din rail : C-7589

Power Amplifier HiFi direct coupling without output capacitor. Maximum power of 80 W.

POWER : In symmetric voltage ± 42 VDC We recommend power supply Cebek FS-80, which is perfectly adapted to the needs of the circuit. Observe connection + 42V-0 -42V.

OPERATION : After connecting the power supply, install a speaker to the terminals indicated. We recommend that the speaker is 150W.

INPUT SIGNAL : The input signal can be by auxiliary devices, mixers, etc. but not should exceed 700 mV. Connect to the input terminals indicated.

SHORT CIRCUIT PROTECTION : Protection against output short circuit is only 30 sec. time enough to turn the stage. If this time is exceeded the speakers may be damaged and the circuit.

INSTALLATION : Install the stage perfectly in a metal box. Prevent the circuit from touching the floor of the box. The box must have good ventilation for a correct performance of the circuit.

Amplificateur HiFi couplage direct sans condensateur de sortie. La puissance maximale de 80 W.

ALIMENTATION : Dans tension symétrique ± 42 V cc Nous vous recommandons d'alimentation Cebek FS-80, qui est parfaitement adapté aux besoins du circuit. Observer le + 42V-0 -42V.

FONCTIONNEMENT : Après avoir connecté l'alimentation, installer un haut-parleur aux bornes indiquées. Nous recommandons que le haut-parleur est 150W.

Signal d'entrée : Le signal d'entrée peut être par des dispositifs auxiliaires, mélangeurs, etc. Mais ne doit pas dépasser 700 mV. Connectez aux bornes d'entrée indiquées.

COURT-CIRCUIT DE PROTECTION : Protection contre court-circuit de sortie est seulement 30 secondes. Assez de temps pour tourner la scène. Si ce temps est dépassé les haut-parleurs peuvent être endommagés et le circuit.

INSTALLATION : Installez la scène parfaitement dans une boîte en métal. Empêcher le circuit de toucher le sol de la boîte. La boîte doit avoir une bonne ventilation pour une performance correcte du circuit.

Etapa de potencia de alta fidelidad con acoplamiento directo, sin condensador de salida. Potencia máxima de 80 W.

ALIMENTACION : De tensión simétrica de ± 42 V. C.C. Les recomendamos fuente de alimentación Cebek FS-80, que se adapta perfectamente a las necesidades del circuito. Respete conexión + 42V-0 -42V .

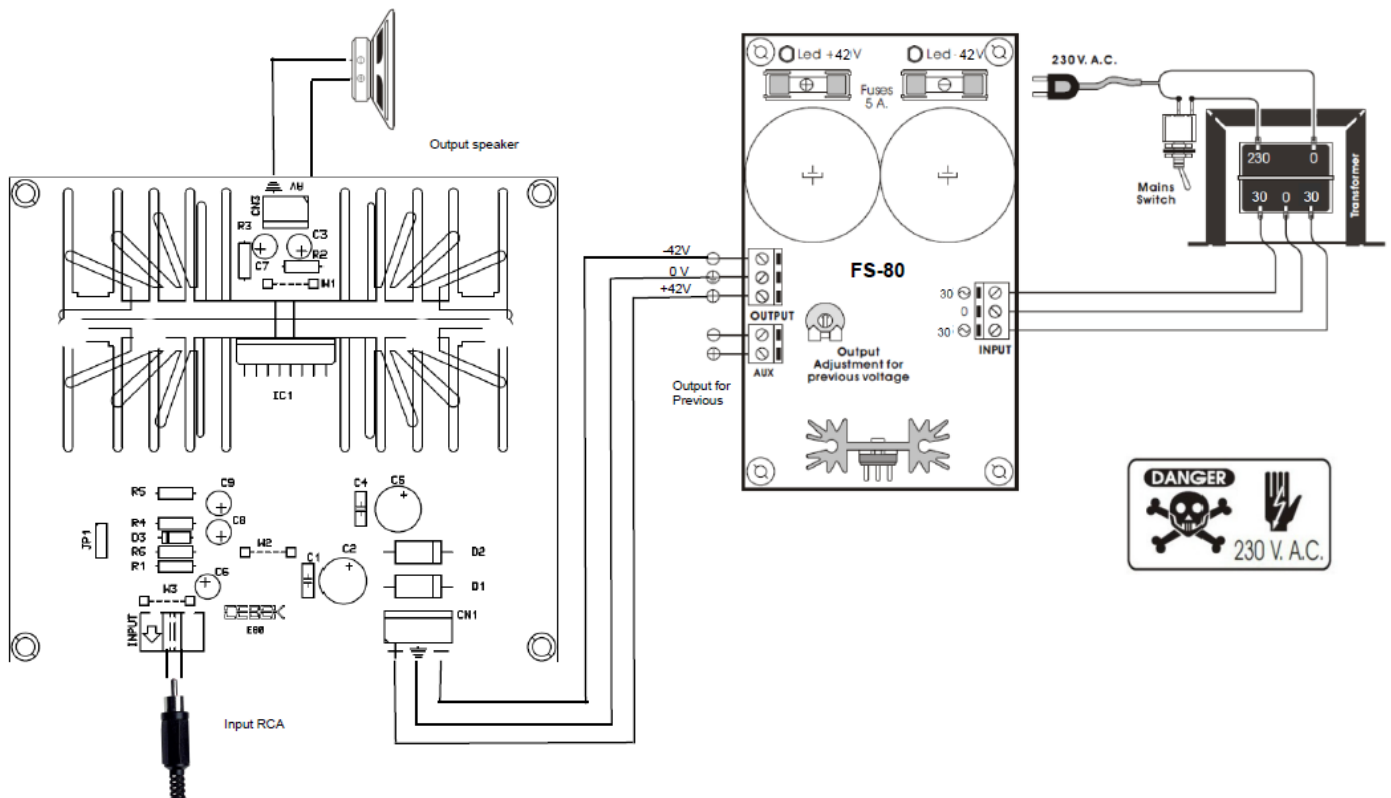
FUNCIONAMIENTO : Una vez conectada la alimentación, instale un altavoz al borne indicado. Les recomendamos que el altavoz sea de 150W .

ENTRADA DE SEÑAL : La señal de entrada puede ser por tomas auxiliares, mesas de mezclas, etc. Pero no deberá exceder los 700 mV. Realice la conexión a los terminales de entrada indicados .

PROTECCION CONTRA CORTOCIRCUITO : La protección contra cortocircuito de salida es de solo 30 seg. El tiempo suficiente para desconectar la etapa. Si se supera este tiempo pueden averiarse los altavoces y el circuito.

INSTALACION : Instalar perfectamente la etapa en caja metálica . Evitar que el circuito toque al suelo de la caja . La caja debe tener buena ventilación para un correcto rendimiento del circuito .

GENERAL WIRING MAP



Cebek [®] is a registered trademark of the Fadisel group