

Soportes multiuso para módulos fotovoltaicos

Los soportes multiuso están diseñados para facilitarle al máximo la tarea de la instalación y obtener un buen rendimiento por cada watio instalado.

Características:

- Universales.** Se adaptan a la inmensa mayoría de módulos fotovoltaicos del mercado
- Ligeros, robustos y resistentes.** Los soportes son de aluminio y tienen un tratamiento antioxidante duradero.
- Instalación simple.** Se incluye la tortillería para la fijación del módulo y el material de anclaje adecuado para madera.
- Inclinación ajustable.** Su exclusivo diseño permite montarlo con la inclinación más adecuada a cada aplicación, según latitud y/o estación.
- Multiuso.** Preparado para montaje mural, también puede montarse en tejados planos, en cubiertas inclinadas, o en patios.
- Admiten módulos bifaciales.** Dorso libre para aprovechar la radiación posterior.
- Peso:** 1020 g, tornillos incluidos.

Contenido del kit:

- 2 Bases de apoyo.** Piezas de 49 cm, con 2 taladros grandes y 4 taladros pequeños.
- 2 Articulaciones.** Piezas de 20 cm, con 1 taladro y 1 espiga roscada. Ambas piezas no son iguales, son simétricas.
- 2 Soportes del módulo solar.** Piezas de 53 cm, con 2 taladros y una ranura con 3 muescas. No son iguales, son simétricas.
- 1 Bolsa con tornillería.** Contiene:
 - 4 tornillos M4x10 mm con tuerca.** Para fijar la base al soporte del módulo y a la articulación.
 - 4 tornillos M6x15 mm con tuerca.** Para fijar el módulo al soporte.
 - 2 palomillas M6 y 2 arandelas.** Para fijar la espiga de la articulación.
 - 4 tornillos 6x40 mm.** Para fijar la base sobre una pared de madera.

Ensamblado del soporte:

El soporte completo consiste en dos juegos laterales simétricos (ver figura A).
Separe las piezas en dos juegos y empiece montando la parte izquierda.

Atención: Identifique correctamente las articulaciones derecha e izquierda.

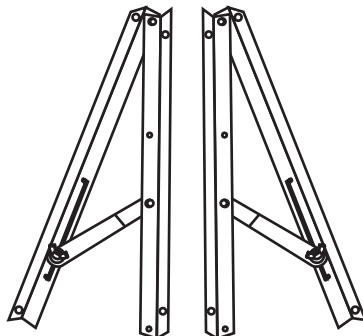


Figura A

Siga los pasos indicados a continuación:

- ✍ Fije la base y el soporte del módulo con 1 tornillo y 1 tuerca M4.
- ✍ Fije la articulación a la base con 1 tornillo y 1 tuerca M4.
- ✍ Introduzca la espiga de la articulación en la ranura del soporte largo, coloque la arandela y fíjela con la palomilla.
- ✍ Monte ahora el soporte del lado derecho de forma simétrica (ver figura B).
- ✍ Fije los dos soportes largos al módulo solar, con los tornillos y tuercas M6.
- ✍ Con los tornillos incluidos puede fijar la base en una pared o soporte de madera. Para otro tipo de soporte deberá usar accesorios de fijación (tacos, tornillos, etc.) adecuados al material.

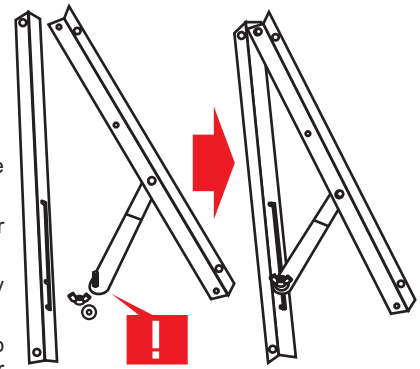


Figura B

Las muescas de la ranura le permiten ajustar la inclinación del módulo a 55, 70 o 80 grados (35, 30 y 20 grados si se monta horizontalmente). Si los taladros de los soportes no corresponden con los de su módulo solar, por favor ajuste o realice usted mismo los taladros adecuados al modelo de módulo solar que vaya a utilizar.

Ubicación:

Busque primero un sitio adecuado para instalar el módulo fotovoltaico. Para que el módulo trabaje correctamente debe encararse al sol (en el hemisferio norte debe estar orientado al sur).

En el manual del módulo solar Fadisol encontrará las indicaciones para elegir la mejor inclinación. Ésta dependerá de si el uso es estacional (el módulo debe estar más plano en verano que en invierno debido a la altura del sol) o si el módulo va a trabajar todo el año (las tablas indican la inclinación óptima promediada). En España suelen instalarse entre 30 y 40°, según la zona.

Recomendamos consultar la tablas interactivas de la página web de la JRC de la Comisión Europea: <http://re.jrc.ec.europa.eu/pvgis/apps3/pvest.php>. Esta página realiza el cálculo optimizado de la inclinación y orientación en función de la localidad donde se instala, el tipo de módulo (cristalino o amorfo), la potencia, etc.

Observaciones:

Debe procurar que la insolación del módulo no sea interferida durante el día por ningún árbol, edificio o cualquier otro obstáculo. Sólo una radiación solar óptima y sin sombras, permite el máximo rendimiento del módulo. Sin embargo una pequeña desviación en la orientación y/o la inclinación sólo repercutirá en una ligera disminución en su rendimiento en algún mes del año. Si instala módulos bifaciales aproveche la radiación solar que rebota en la parte posterior del módulo.



Información referente a la protección del medio ambiente

Cuando este producto ya no esté en uso, no puede ser depositado junto a los residuos domésticos normales, es necesario llevarlo a un punto de recogida selectiva para el reciclaje de aparatos eléctricos y electrónicos. Un símbolo sobre el producto, las instrucciones de uso o el embalaje lo indican. Los materiales son reciclables según están marcados. Si usted practica la reutilización, el reciclaje u otra forma de uso de aparatos viejos está haciendo una importante contribución hacia la protección del medio ambiente.

Por favor consulte a su ayuntamiento cuál es el punto de disposición o vertedero apropiado más cercano a su domicilio.

Consideraciones / Garantía

Este kit está destinado para su uso por parte de profesionales, o usuarios con un nivel técnico o conocimientos suficientes, que les permita desarrollar por sí mismos los proyectos o aplicaciones deseadas. Si se utiliza para uso didáctico se aconseja su utilización y montaje bajo la supervisión de personal docente. CebeKit y Fadisol no ofrecen explicaciones adicionales, asistencia técnica ni apoyo didáctico alternativo al reflejado en las presentes instrucciones. La garantía de este producto queda prescrita exclusivamente a piezas no suministradas en la relación del kit y avería o malfuncionamiento por causas ajenas a un montaje o uso inadecuados. En tal caso póngase en contacto con nuestro departamento técnico, Correo electrónico: sat@fadisol.com / Fax 93 432 29 95. Los productos CebeKit y Fadisol disponen de **2 años de garantía** a partir de la fecha de compra. Quedan excluidos el trato, montaje o manipulación incorrectos. Nos reservamos el derecho de introducir alteraciones técnicas. No asumimos ninguna responsabilidad por errores de impresión. La documentación técnica de este producto responde a una transcripción de la proporcionada por el fabricante. Disponemos de más productos que pueden interesarle, visítenos en: www.fadisol.com ó solicite nuestro catálogo.