

**Emitter R.F. Group 3**  
**Emetteur R.F. Groupe 3**  
**Emisor R.F. Grupo 3**  
**Emissor R.F. Grup 3**  
**2 Channel**  
**TL-325**

### Technical Characteristics

Working frequency : 433,92 MHz.

compatibility receivers R.F. Cebek Group 3 : TL 310, TL 311, TL 612, TL 613, TL 422, TL 423

Maximum Range : 100 meters

Delay time between order and relay activation Emitter : 0.5 sec.

Power : 12VDC

Minimum / Maximum consumption : 0 mA. (no transmission) / 20 mA

Signal encoding : from single factory for each issuer

Working temperature : -10 °C to +45 °C

Monostable-bistable-timed Selection : at the receiver.

Weight : 27 g

Measures : 72 x 64 x 18 mm

DIN rail : C-7564

Antenna Length : 140 mm

Standards : EMC 89/336 / EEC and its amendments 32/31 / EEC and 93/68 / EEC; with the rules of Radio

Transmission ETS

300-220.

**POWER:** We recommend using power supply Cebek FE-103 / FE-2 or batteries.

Install a switch for proper protection and for your own safety, as thus reflecting the CE standard.

Respecte negative and positive connections. The distance between the power supply to circuto as short as possible.

**INSTALLATION:** Install two pulsadore at the terminals. Ensure that the cable length does not exceed 30 cm., If you do need to use shielded cable.

**ALIMENTATION:** Nous recommandons d'utiliser l'alimentation Cebek FE-103 / FE-2 ou batteries.

Installez un interrupteur pour une bonne protection et pour votre propre sécurité, reflétant ainsi la norme CE.

Respected connexions positives et négatives. La distance entre le bloc d'alimentation à circuto aussi court que possible.

**INSTALLATION:** Installez deux pulsadore aux bornes. Assurez-vous que la longueur du câble ne dépasse pas 30 cm., Si vous ne avez pas besoin d'utiliser un câble blindé.

**ALIMENTACIÓN :** Recomendamos que utilice fuente de alimentación Cebek FE-103/FE-2 ó pilas .  
 Instale un interruptor para la adecuada protección y para su propia seguridad según la norma CE.  
 Respete el conexionado negativo y positivo. Procure que la distancia de la fuente de alimentación al circuito sea lo más corta posible.

**INSTALACIÓN :** Instale dos pulsadores en los bornes. Procure que la longitud del cable no supere los 30 cm., si lo hace deberá utilizar cable apantallado .

**ALIMENTACIÓ :** Recomanem que utilitzeu font d'alimentació Cebek FE-103/FE-2 o piles.  
 Instal·leu un interruptor per a la protecció adequada i per a la vostra pròpia seguretat segons la norma CE.  
 Respecteu el connexió negatiu i positiu. Procureu que la distància de la font d'alimentació al circuit sigui la més curta possible.

**INSTAL·LACIÓ :** Instal·leu dos pulsadors als borns. Procureu que la longitud del cable no superi els 30 cm., si ho feu haureu d'utilitzar cable apantallat.

**ANTENNA INSTALLATION :** Requires an antenna to emit with maximum power and efficiency. Must be installed before operating the remote control.

You can use a rigid copper wire 1 mm, connecting the terminal indicated as an antenna.

For longer range antennas employ Cebek C-0509 .

Connect the cable to the antenna terminal Central and mesh the mass indicated as terminal.

**INSTALLATION DE L'ANTENNE :** Nécessite une antenne à émettre avec une puissance et une efficacité maximale. Doit être installé avant d'utiliser la télécommande.

Vous pouvez utiliser un fil de cuivre rigide 1 mm, reliant le terminal indiqué comme une antenne.

Pour de plus longues antennes de gamme employer Cebek C-0509 .

Branchez le câble à l'antenne Central Terminal et mesh masse indiquée en terminal.

**INSTALACIÓN DE LA ANTENA :** Precisa de una antena para poder emitir con el máximo de potencia y eficacia. Debe instalarse antes de hacer funcionar el telemando.

Puede emplear un hilo rígido de cobre de 1 mm, conectando al borne indicado como antena.

Para mayor alcance empleen la antena Cebek C-0509 .

Conectar el cable central al borne antena y la malla al terminal indicado como masa.

**INSTAL·LACIÓ DE L'ANTENA :** Necessita una antena per poder emetre amb el màxim de potència i eficàcia. S'ha d'instal·lar abans de fer funcionar el telecomandament.

Podeu emprar un fil rígido de coure d'1 mm, connectant al born indicat com a antena.

Per a més abast utilitzar la antena Cebek C-0509 .

Connectar cable central al born antena i la malla al terminal indicat com a massa.

**MATCH TRANSMITTER-RECEIVER :** Communication between transmitter and receiver is established via a data frame with a security code, matching transmitters and receivers that prevents the connection from any other RF equipment Cebek or another's trademark.

1 - Receiver programming briefly pressing the "program" starts. The LED "program" will illuminate and remain on standby.

2 - With the receiver into standby, should only be pressed a button on the transmitter to which he wished match. The LED "Program" held three short pulses to identify the sender.

3 - The operation is ratified, short press again on the button "Program" receiver or waiting 20 seconds. The LED "Program" is disabled.

The receiver memory is FIFO, so pairing from 5 issuers, take the next scheduled destination memory that the first, another would replace the memory allocated initially to the second and so on.

**MATCH émetteur-récepteur** : communication entre l'émetteur et le récepteur est établie via une trame de données avec un code de sécurité, émetteurs et récepteurs qui empêche la connexion de tout autre équipement RF correspondant Cebek ou d'une autre marque.

1 - la programmation du récepteur appuyant brièvement sur les mises en chantier de «programme». Le «programme» de LED se allume et rester en veille.

2 - Avec le récepteur en veille, ne devrait être pressé un bouton sur l'émetteur auquel il voulait correspondance. Le «Programme» de LED a tenu trois courtes impulsions pour identifier l'expéditeur.

3 - L'opération est ratifié, à court appuyez de nouveau sur le bouton "Program" récepteur ou attendre 20 secondes. Le «Programme» LED est désactivé.

La mémoire du récepteur est FIFO, donc jumelage de cinq émetteurs, prendre la prochaine mémoire de destination prévu que la première, une autre serait de remplacer la mémoire allouée initialement à la deuxième et ainsi de suite.

**EMPAREJAMIENTO EMISOR-RECEPTOR** : La comunicación entre emisor y receptor se establece mediante una trama de datos con un código de seguridad, que empareja emisores con receptores y que evita la conexión de cualquier otro equipo R.F. de Cebek o de una marca ajena.

1 - Se inicia la programación del receptor presionando brevemente el pulsador , "program" . El led "program" se iluminará y quedará a en espera.

2 - Con el receptor en espera, únicamente debe presionarse un botón del emisor al que se deseé emparejar. El led "Program" realizará tres pulsos breves al identificar el emisor.

3 - La operación queda ratificada, presionando brevemente de nuevo sobre el pulsador "Program" del receptor o esperando 20 seg. El led "Program" se desactivará.

La memoria del receptor es FIFO, por lo que a partir del emparejamiento con 5 emisores, el siguiente programado ocupará la memoria que se destinó al primero, otro más reemplazaría la memoria destinada inicialmente al segundo y así consecutivamente.

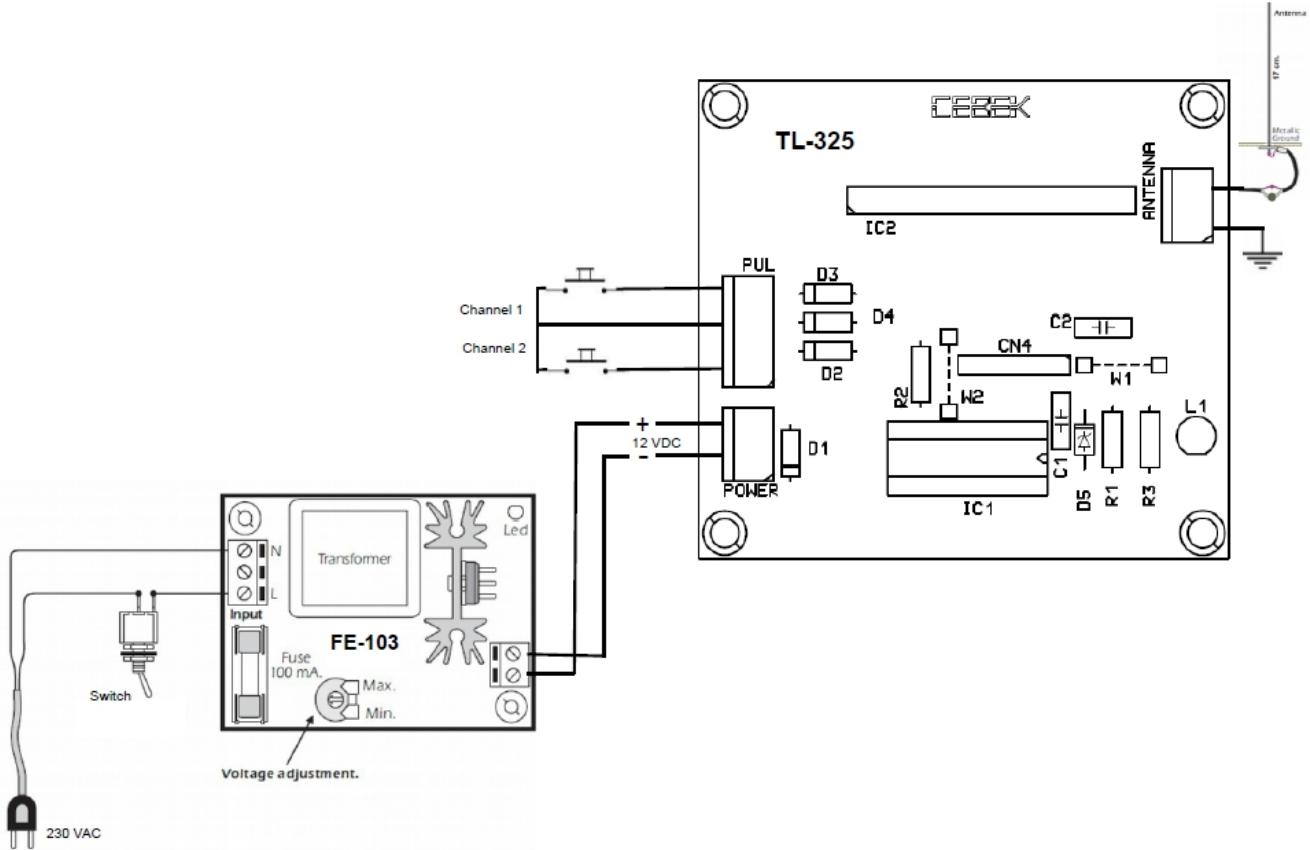
**EMPARELLAMENT EMISSOR-RECEPTOR** : La comunicació entre emissor i receptor s'estableix mitjançant una trama de dades amb un codi de seguretat, que aparella emissors amb receptors i que evita la connexió de qualsevol altre equip R.F. de Cebek o d'una marca aliena.

1 - S'inicia la programació del receptor prement breument el polsador , "program" . El led "program" s'il·luminarà i quedarà en espera.

2 - Amb el receptor en espera, només cal pressionar un botó de l'emissor al qual voleu aparellar. El led "Program" farà tres polsos breus en identificar l'emissor.

3 - L'operació queda ratificada, pressionant breument de nou sobre el polsador "Program" del receptor o esperant 20 seg. El led "Program" es desactivarà.

La memòria del receptor és FIFO, per la qual cosa a partir de l'aparellament amb 5 emissors, el programat següent ocuparà la memòria que es destini al primer, un altre més reemplaçaria la memòria destinada inicialment al segon i així consecutivament.



Cebek <sup>®</sup> is a registered trademark of the Fadisel group